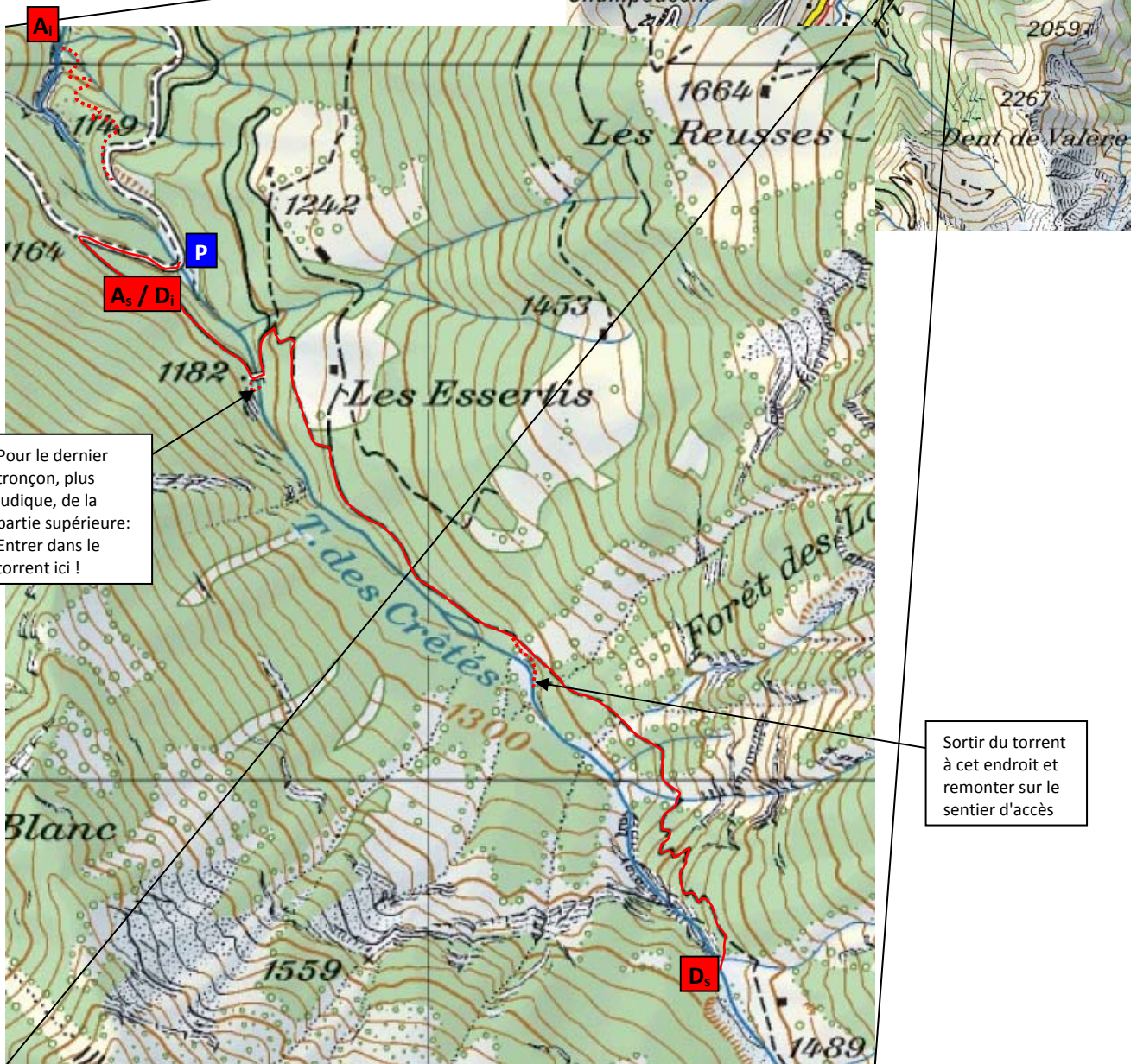
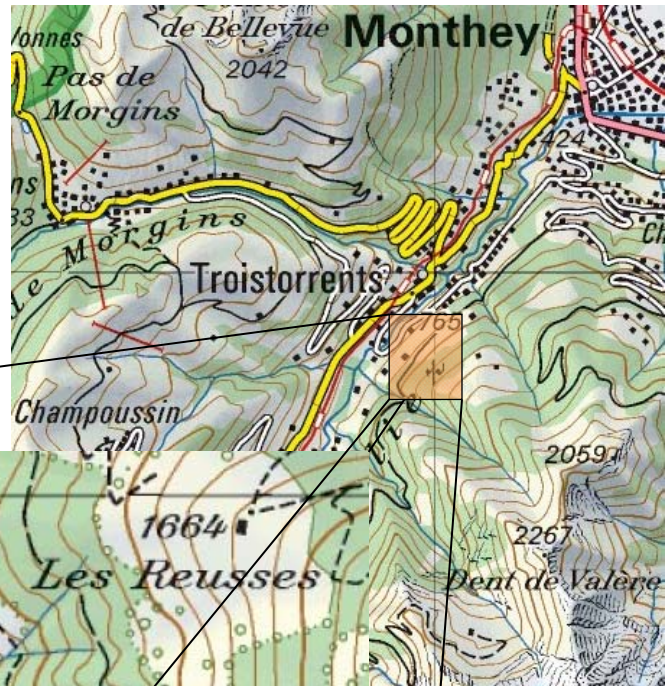


Accès - retour au canyon du Torrent des Crêtes

Le canyon du Torrent des Crêtes se trouve en rive droite de la vallée de la Vièze en face des villages de Troistorrents et Val d'Illiez. Pour s'y rendre, passer par Troistorrent et, dans ce village, descendre en direction de la Vièze. La traverser et remonter sur l'autre rive sur 1 km. Prendre la route qui monte à droite sur 2,3 km jusqu'à rejoindre la route qui va des Giettes à Champéry. 3 km plus loin, laisser la voiture lorsque la route traverse le torrent des Crêtes.

Le sentier d'accès à la partie supérieure démarre 100 m. plus loin à gauche.



Pour le dernier tronçon, plus ludique, de la partie supérieure: Entrer dans le torrent ici !

Sortir du torrent à cet endroit et remonter sur le sentier d'accès

D_s – A_s: Partie supérieure.
D_i – A_i: Partie inférieure.