

Canyon de l'Eau Froide: Accès et retour

L'accès au départ du canyon peut se faire de 2 manières :

- A pied depuis Roche par le sentier Roche - Tête-Ronde.
- En voiture par la route des Agites. Cela nécessite évidemment une navette en voiture assez longue.

a) Accès

Le départ se fait de toute façon depuis Roche. Des places de parc existent dans les hauts du village au bas de la carrière, à proximité de l'arrivée du torrent, sur sa rive gauche.

Accès à pied:

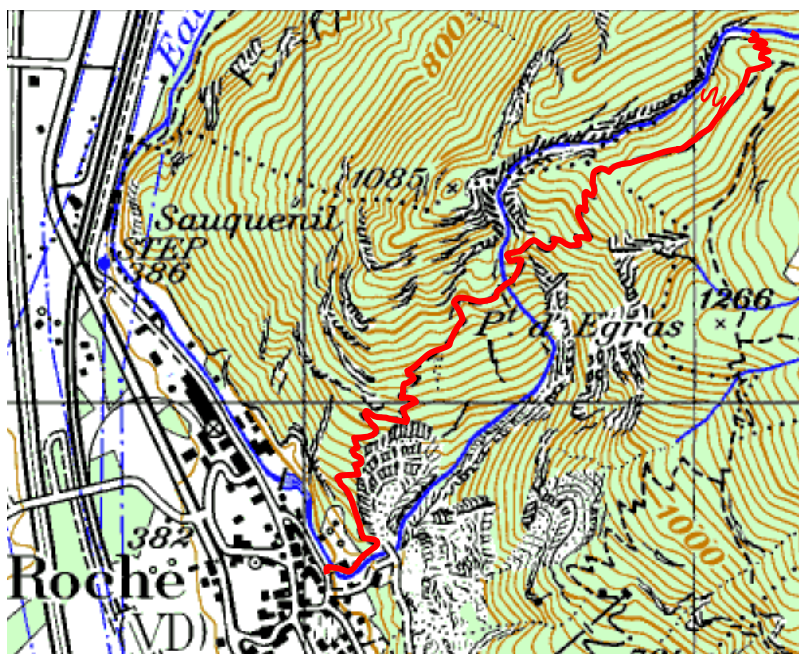
Le chemin, balisé, débute par un pont sur l'Eau-Froide donnant l'accès à quelques maisons situées en rive droite. Le chemin s'élève ensuite rapidement sur la gauche de la carrière vue de la plaine. Environ 50 minutes et de multiples épingles plus tard, quelques mètres de descente nous conduisent sur le pont D'Egraz, qui domine la partie la plus spectaculaire du canyon. Le sentier se poursuit alors en rive gauche. Après une nouvelle série d'épingles, il part en direction du fond de la vallée, plus ou moins parallèlement au torrent. Une dernière petite montée nous amène à la cabane de Tête Ronde (1160 m.). Il faut à nouveau compter 50 minutes pour ce tronçon. L'accès au départ du canyon se fait par une descente très raide et un peu acrobatique, d'une dénivellation d'une soixantaine de mètres, qui s'entame juste derrière la cabane, droit en direction de la rivière.

Temps total de marche (assez pénible) selon cette option: 1 h 40 à 1 h 50.

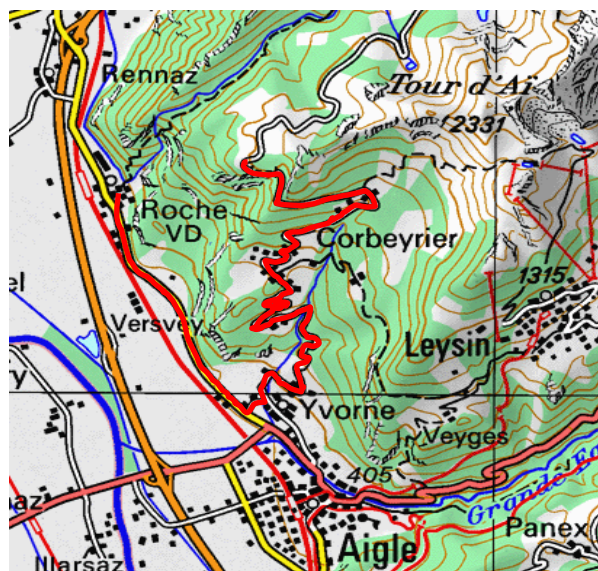
Remarque 1: Il est possible de raccourcir la descente, et donc la montée, en shuntant le premier encaissement. Une sente, marquée par un cairn le long du chemin, peu avant la dernière petite montée, conduit au torrent (En trait fin sur la figure ci-dessus).

Remarque 2: Les grandes cascades se situant juste avant et après le pont d'Egraz, il est possible de déposer l'une des 2 cordes de 45 m. au sommet des cascades de 40 m. (Accessible relativement facilement depuis le sentier)

Parcours en voiture jusqu'au parking supérieur



Accès à pied au départ du canyon



Accès par navette:

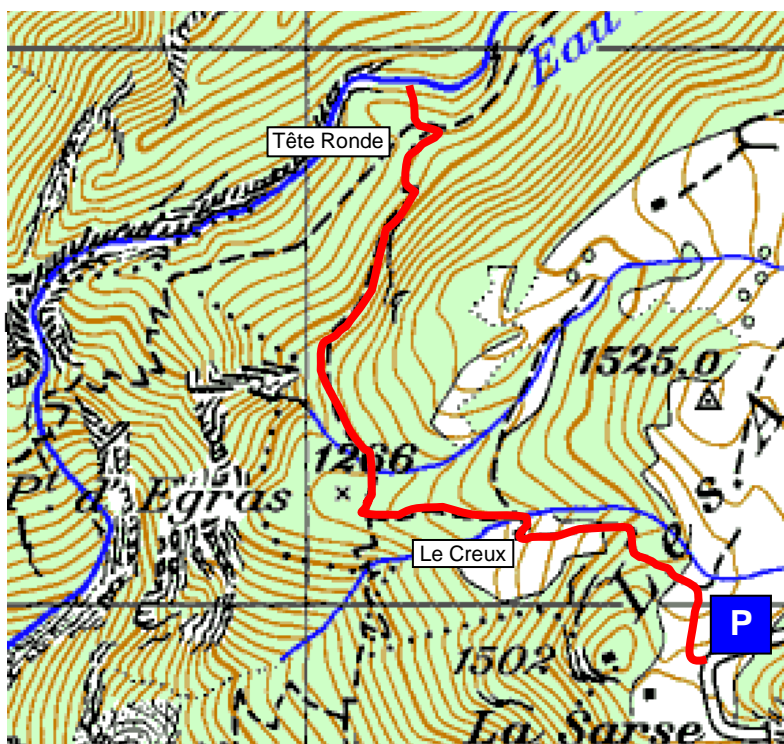
Laisser une voiture au parking et retourner sur la route principale Villeneuve - Aigle.

Prendre la direction d'Aigle sur environ 5 km, jusqu'à une bifurcation indiquant Yvorne, Corbeyrier.

Prendre cette direction. La route passe à proximité immédiate d'Yvorne, puis monte vers Corbeyrier. Traverser ce village et continuer en direction de Luan que l'on traverse également. Environ 1 km plus loin, la route fait un angle droit et se dirige vers une haute falaise que l'on traverse par des tunnels ajourés, assez spectaculaires.

100 m. plus loin la route fait à nouveau un angle droit, suffisamment large pour que l'on puisse y laisser une ou 2 voitures.

Attention: La route des Agites est sens unique alterné. La montée ne peut se faire que durant le premier quart d'heure de chaque heure, alors que la descente ne peut se faire que lors du 3ème.



A partir de ce point, partir à pied en direction du coin inférieur du pâturage (sud - ouest) dominé par le virage précité.

Dans ce coin débute un sentier qui descend, plein sud jusqu'au chalet dit "le Creux". Arrivé à ce chalet, suivre le sentier qui part à droite direction "Tête Ronde", Roche. Ce sentier devient rapidement un flanc coteau qui peut être rendu dangereux en raison de chutes de pierres et de ravinement. Dès que le chemin redevient aisé, on arrive à Tête Ronde (Figure 4), d'où on accède à la rivière comme décrit ci-dessus.

Distance et temps en voiture: 11 km - 32 min. + le double pour aller récupérer le(s) véhicule(s).

Temps de marche (aisée et en descente) selon cette option: 35 à 40 minutes.

Accès au canyon avec navette

b) Retour

Le retour se fait, depuis début 2018, par une sente en rive droite du canyon. Cette sente, balisée par des points ou traits bleus, démarre environ 50 m en dessous du dernier rappel du canyon.

Elle aboutit sur une énorme grille destinée à filtrer les troncs et blocs charriés par le torrent quand il est en crue. Descendre sur cette grille assis sur l'un de ses barreaux et poursuivre à gauche par un sentier marqué sur une crête. Un escalier conduit au torrent, que l'on traverse avant de retrouver le sentier qui amène à la route des carrières. Le parking est 100 m en contrebas.

Le nouveau (2018) sentier de retour

