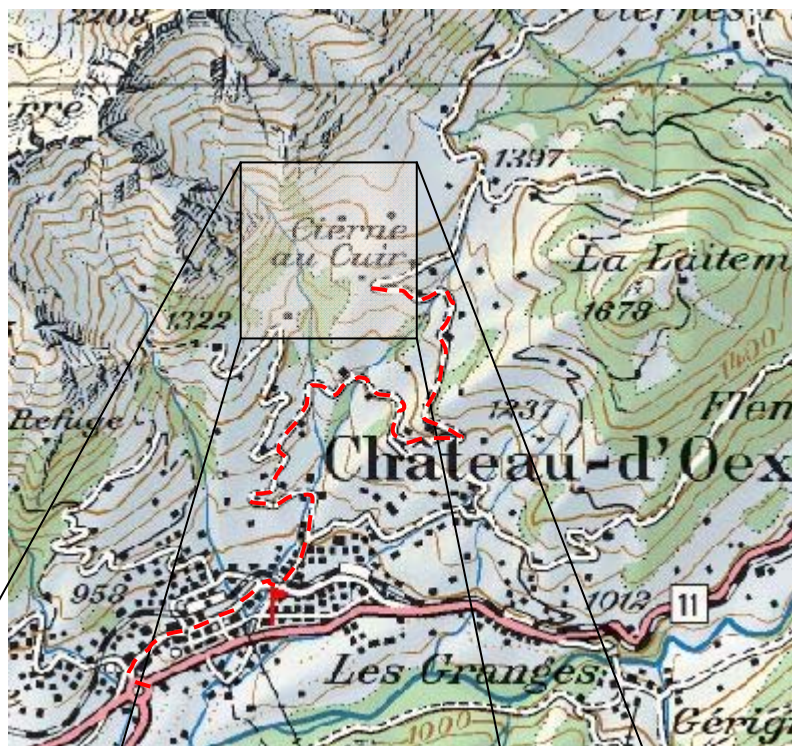


## Accès au canyon de la Leyvra

En venant des Mosses ou de Montbovon, traverser le village de Château-d'Oex et prendre une route qui traverse le chemin de fer et monte en direction de l'hôpital. Laisser celui-ci sur sa droite. 250 m. plus loin, la route fait un virage à gauche et traverse la Leyvra. A l'intersection suivante, prendre à droite, retraverser la Leyvra, puis à gauche, en direction de Cierne au Cuir. Monter jusqu'à une épingle à cheveux à droite d'où part une petite route. Prendre cette route sur 250 m. et se parquer dans le virage à droite.

Poursuivre à pied, passer derrière la ferme de l'Eterpax et emprunter le joli sentier qui monte en direction du canyon. Le départ se situe à l'endroit où le sentier rejoint le canyon. (600 m. 15 à 20 min depuis la voiture)



D: Départ  
A: Arrivée



Le retour, un peu pénible, se fait à travers les pâturages. Celui-ci part de l'endroit où le lit du ruisseau change de couleur: Il passe soudainement du gris au rouge.