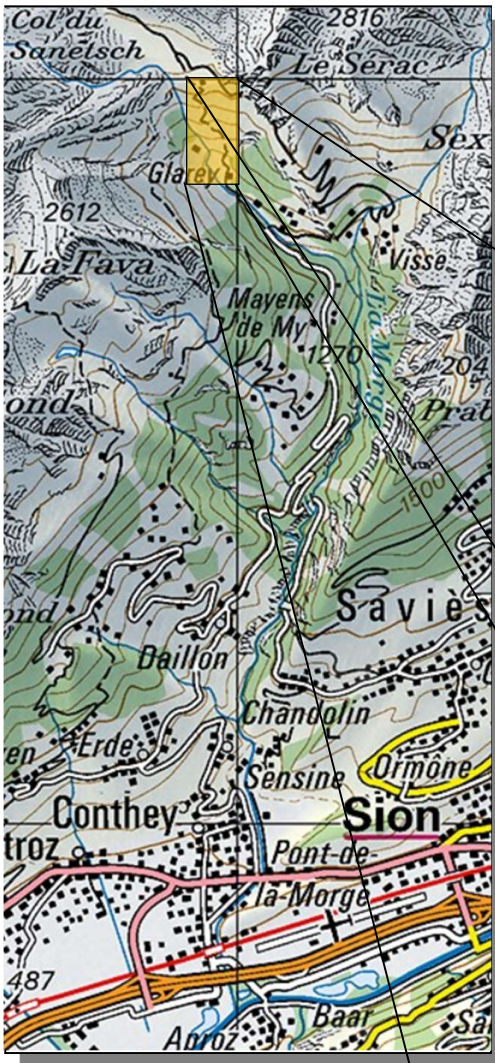


Canyon de la Tsanfleuronne: Accès - Retour



Prendre l'autoroute A9 Lausanne - Brigue. Sortir à "Conthey". Traverser Conthey en direction de Sion. Au feu, prendre la route pour Derborence /Sanetsch. Traverser Erde puis continuer sur 11 km jusqu'à l'Auberge de Tsanfleuron. La laisser à droite. Poursuivre sur la petite route qui mène à Glarey. Dans ce hameau, prendre à gauche jusqu'au point 1601. Laisser la voiture à droite, sur un petit parking.

Le **sentier d'accès** démarre juste au-dessus du parking. Il traverse la Tsanfleuronne au point 1754. Si l'on ne souhaite faire que la 2^{ème} partie, il est possible d'entrer dans le canyon ici. Poursuivre le chemin bien marqué jusqu'à la grande épingle à gauche juste sous l'hôtel du Sanetsch. Sortir du chemin à droite passer une combe puis une petite bosse et rejoindre le canyon.

Il n'y a pas de retour puisque la sortie du canyon se fait au pont, 50 m au-dessus du parking

